

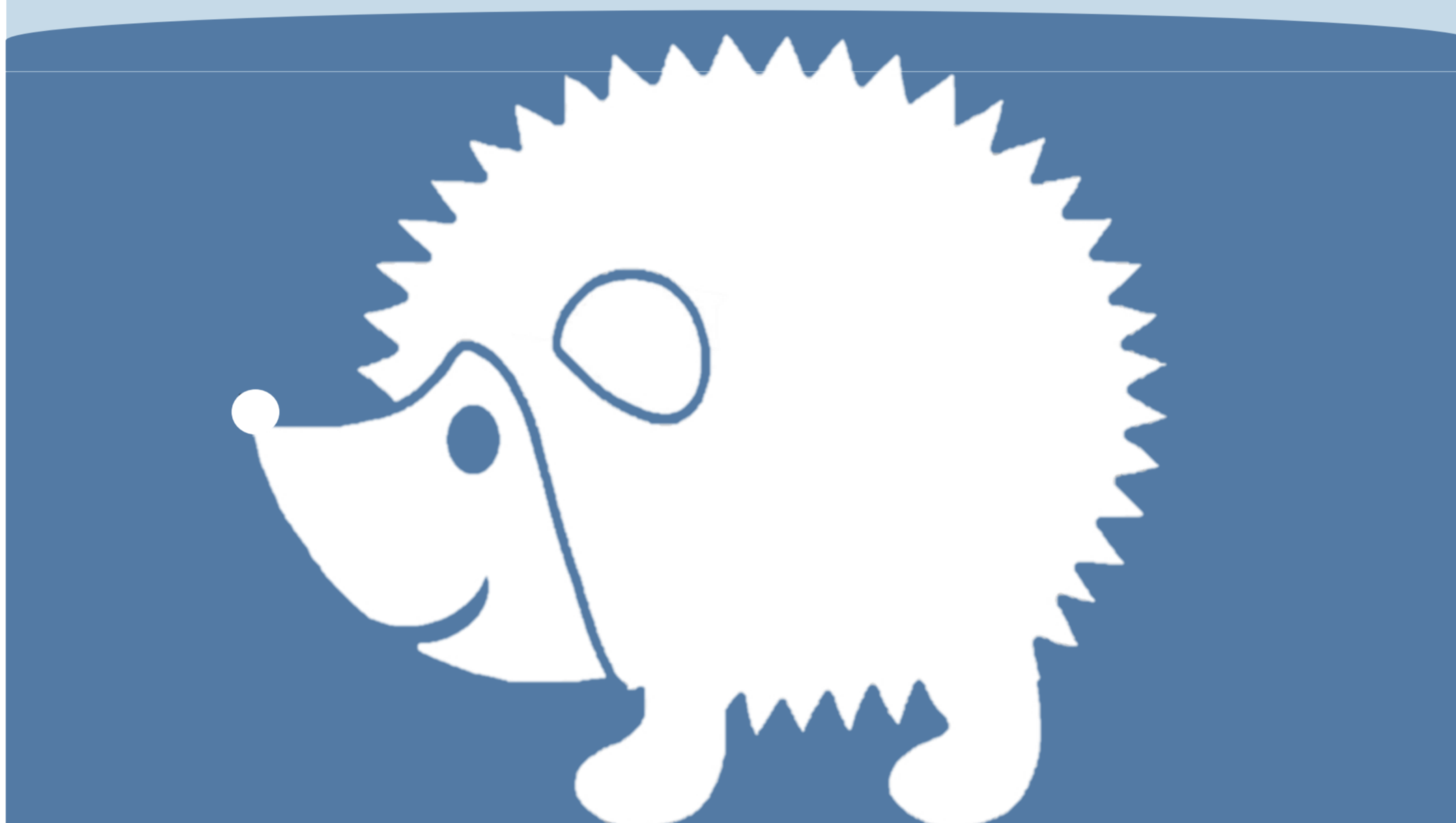
Individuelle Gesundheitsleistungen (IGeL)

Was sind IGeL?

- IGeL sind ärztliche, zahnärztliche und psychotherapeutische individuelle Gesundheitsleistungen.
- IGeL gehören nicht zum Leistungskatalog gesetzlicher Krankenkassen und müssen **selbst bezahlt** werden.
- Für IGeL gibt es keine festen Preise – ein Preisvergleich lohnt sich.
- IGeL sind ein Zusatzangebot. Es besteht keine Verpflichtung sie anzunehmen.

Wie sinnvoll sind IGeL?

- Der Nutzen zahlreicher IGeL ist nicht ausreichend belegt und daher umstritten.
- Daher lassen sich Schaden und Nutzen einer IGeL nicht immer klar beantworten.
- Manche IGeL sind für Patientinnen und Patienten risikohaft, einige sinnvoll – eine sorgfältige Recherche ist daher zuvor ratsam.



Wo finde ich Informationen?

Der IGeL-Monitor

- Auftraggeber ist der Medizinischer Dienst des Spitzenverbandes Bund der Krankenkassen.
- Bewertet umfangreich IGeL durch Analyse von Studien und wissenschaftlichen Arbeiten
- Weitere Informationen bietet auch der „IGeL-Ärger“ der Verbraucherzentrale.

Mein Arzt empfiehlt eine IGeL - wie reagiere ich?

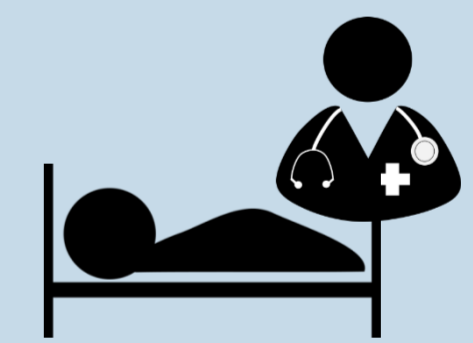
Fragen Sie Ihre Ärztin/Ihren Arzt:

- Weshalb wird die Leistung nicht von der Krankenkasse bezahlt?
- Welchen **Nutzen** hat sie für mich?
- Gibt es **alternative Behandlungsmethoden**, die von der Kasse übernommen werden?
- Hat die Behandlung **Risiken** und wer haftet für mögliche Folgeschäden?

Welche Arten von IGeL gibt es?



Ärztliche Serviceleistungen



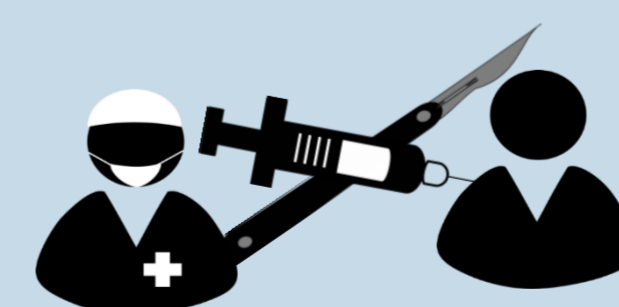
Früherkennungsuntersuchungen



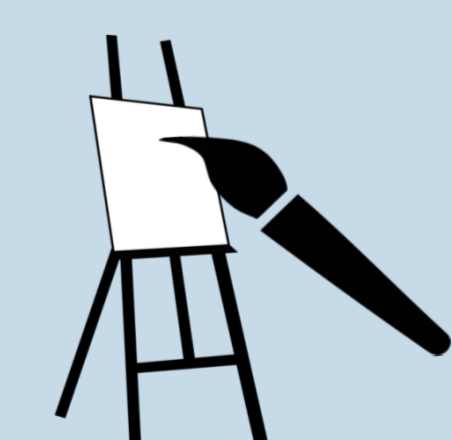
Laboruntersuchungen



Freizeit, Urlaub, Sport



Medizinisch-Kosmetische Leistungen



Psychotherapeutische Leistungen

Quellen

- Selbst zahlen? Ein Ratgeber zu IGeL für Patientinnen und Patienten sowie Ärztinnen und Ärzte (2. Auflage, Stand 2015), Hrsg.: Bundesärztekammer und Kassenärztliche Bundesvereinigung
- IGeL-Monitor: [URL: <https://www.igel-monitor.de/>] Stand: 12/2019
- Verbraucherzentrale: [URL: <https://www.igel-aerger.de/>] Stand: 12/2019
- Bundesministerium für Gesundheit: [URL: <https://www.bundesgesundheitsministerium.de/service/begriffe-von-a-z/i/igel.html>]